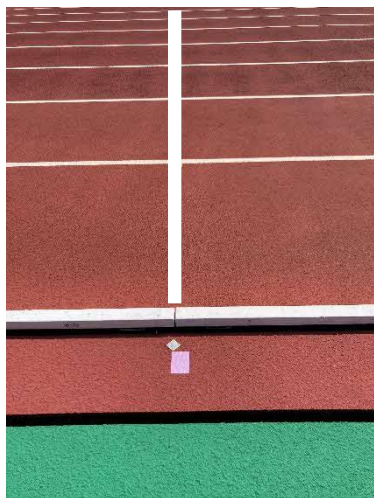


# 令和6年度島根県高校駅伝 スタート・ゴール・中継所・折り返しポイント

男子スタート 中継所 ゴール (フィニッシュラインまでの距離 250m 参考400mH 4台目)

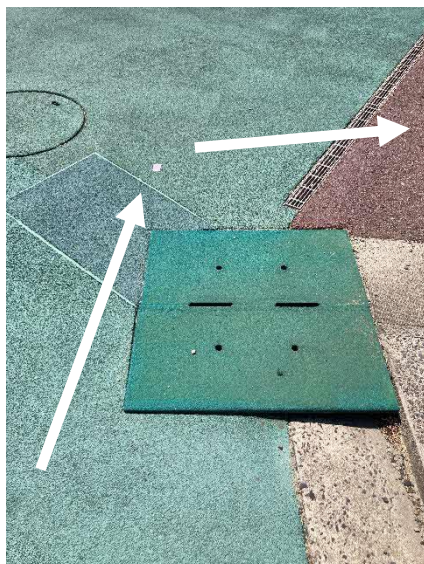


女子スタート (フィニッシュラインまでの距離 50m 参考110mH 6台目 50.58)

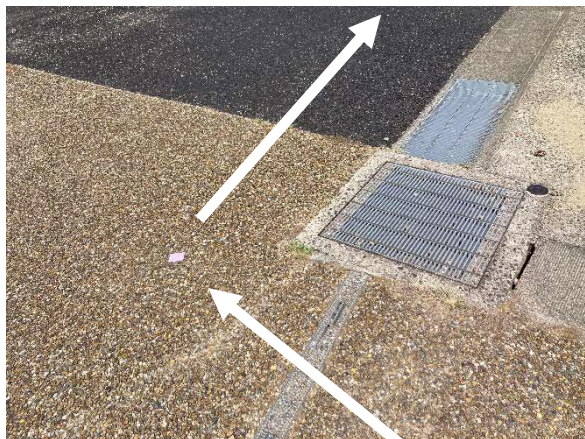
女子はトラックで1000m走り、男子スタート位置を通過した後、約100m走り場外へ



第3コーナーからやり投げの助走路を過ぎた地点から場外へ向けて直進



場外へ出て、右折して少年野球場へ



中継所（補助競技場器具庫近く）



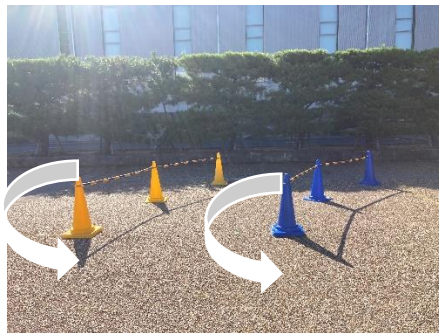
折り返しコーン



Dコース



Bコース Cコース



Aコース

