

# 社会保険しまね



浜田市  
(原田花咲園)

しまね 百花繚乱 (vol.6)

## ツツジ・アジサイ — 浜田市 原田花咲園

日本の初夏を彩るたくさんの花たち。中でもツツジやアジサイは全国に分布し、毎年4月～6月頃になると公園や庭園などあちこちで花を咲かせ、街を色鮮やかに彩ってくれます。

浜田市三隅町にある原田花咲園は、昭和53年から長い歳月をかけて造園された個人所有の庭園。一周約400メートルの園内では季節ごとに咲く花々が楽しみ、4月下旬頃からは8千本ものツツジが、また梅雨時期にはアジサイが咲き誇ります。

赤、ピンク、白、紫などカラフルな色合いが特徴のツツジは浜田市の花にも制定されており、市内の随所で華やかなツツジを見ることができます。また梅雨の時期には色とりどりのアジサイが咲き始め、しっとりとした雨に濡れた姿にはこの季節ならではの風情を



感じ、憂うつな雨の日を美しく演出してくれます。

日本の風土に根づき文学や俳句の世界でも馴染み深く、古くから日本人に親しまれているツツジとアジサイは、春から夏へと移ろいゆく季節を感じさせてくれます。

## 令和6年度 社会保険事務説明会のご案内(島根版)

「算定基礎届」は、厚生年金保険および健康保険の保険給付金の決定や保険料の計算の基礎となる標準報酬月額を決定する大切な届出です。つきましては適正な届書を作成し提出していただくため、算定基礎届に係る事務説明会を下記のとおり開催することとしましたので、ご多忙のところ恐縮ですが、事務担当者のご出席にご配慮いただきますよう、よろしくお願いいたします。

### 令和6年度 社会保険事務説明会の日程および会場

年金事務所	日時	会場	備考
松江	6月13日(木) ①10:00~12:00 ②14:00~16:00	島根県民会館 中ホール	対象:松江市 事業所整理記号の頭文字が ①「ア」~「ソ」の事業所 ②「タ」~「ワ」及びアルファベットの事業所
松江 出雲	6月19日(水) 14:00~16:00	チェリヴァホール	対象:雲南市、奥出雲町、飯南町の事業所
松江	6月20日(木) 14:00~16:00	アルテピア	対象:安来市の事業所
松江	6月25日(火) 14:00~16:00	西ノ島町 黒木公民館	対象:海士町、西ノ島町、知夫村の事業所
松江	6月26日(水) 10:00~12:00	隠岐島文化会館	対象:隠岐の島町の事業所
出雲	6月18日(火) ①10:00~12:00 ②14:00~16:00	ニューウェルシティ出雲 牡丹の間	対象:出雲市 事業所整理記号の頭文字が ①「ア」~「シ」の事業所 ②「ス」~「ワ」及びアルファベットの事業所
出雲	6月14日(金) 14:00~16:00	大田市民会館 中ホール	対象:大田市の事業所
浜田	6月10日(月) 13:30~15:30	江津市総合市民センター 2F会議室	対象:江津市の事業所
浜田	6月12日(水) 13:30~15:30	いわみーる会館 401・402研修室	対象:浜田市の事業所
浜田	6月17日(月) 13:30~15:30	グラントワ スタジオ1	対象:益田市、鹿足郡の事業所
浜田	6月20日(木) 13:30~15:30	悠邑ふるさと会館 マルチホール	対象:邑智郡の事業所

※なお、諸事情により日程が変更となる場合がありますのでお越しになる前に日本年金機構ホームページでのご確認をお願いします。

### 今年の算定基礎届は便利な電子申請で届出を!

#### GビズIDを利用した電子申請の流れ

##### GビズIDのアカウントを取得

- GビズIDのホームページを開く  
   
<https://gbiz-id.go.jp>
- 申請書を作成
- GビズID運用センターに申請書と印鑑証明書を郵送
- 承認メールが届く

##### 届書を作成

- 日本年金機構のホームページから届書作成プログラムをダウンロード
- 届書作成プログラムを開き、起動メニューの「届書の作成」ボタンを押下
- 届書の内容を入力
- 届出データが作成される

##### 届書データを申請

- 届書作成プログラムを開き起動メニューの「届書の申請・申請状況の照会」ボタンを押下
- 申請者情報を入力
- 申請ボタンを押下してGビズIDにログイン
- 申請完了

電子申請なら紙や電子媒体で申請されたものよりも早く処理がされます。



#### お問い合わせ先

- 松江年金事務所 TEL.0852-23-9540
- 出雲年金事務所 TEL.0853-24-0045
- 浜田年金事務所 TEL.0855-22-0670

各種手続きの詳細は、日本年金機構ホームページをご覧ください

日本年金機構



生活習慣病予防健診を受けましょう



毎日いきいきとした健康生活を維持するための大事な健診(検診)。  
健診(検診)を受診される際は、**ぜひ以下の協会けんぽの「生活習慣病予防健診」をご利用ください。**

一般健診

協会けんぽの生活習慣病予防健診における「一般健診」は、**メタボリックシンドロームを判定する検査項目と3大がん(肺・胃・大腸)検査がセットになっている健診です。**

※メタボリックシンドロームとは、お腹まわりに内臓脂肪がたまることで悪玉のホルモンが分泌され、  
高血圧・高血糖・脂質異常等が起こり、生活習慣病になりやすくなっている状態のことです。

一般健診は35歳～74歳の被保険者の方が対象だよ!

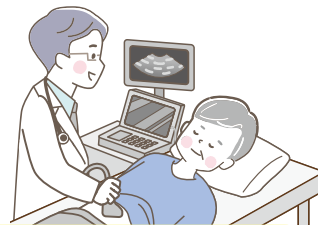


協会けんぽ島根支部キャラクター しめめちゃん

令和5年度から一般健診の自己負担額が **最高 7,169円→5,282円**に軽減されました

付加健診

節目の年齢の方であれば、一般健診に併せて、肝臓・腎臓といった腹部の様子を調べるための「**腹部超音波検査**」や、高血圧・動脈硬化等を見つける手掛かりとなる「**眼底検査**」などを含む詳細な健診を受診することができます。



令和5年度から付加健診の自己負担額が **最高 4,802円→2,689円**に軽減されました

令和6年度から付加健診の対象年齢が **45歳・55歳・60歳・65歳・70歳**に拡大  
これまでの40歳・50歳に加え、

乳がん検診・子宮頸がん検診

**40歳～74歳の偶数年齢の女性**の方は一般健診と併せて乳がん検診、子宮頸がん検診を受診できます。また、**20歳～38歳の偶数年齢の女性**の方は子宮頸がん検診を単独で受診できます。

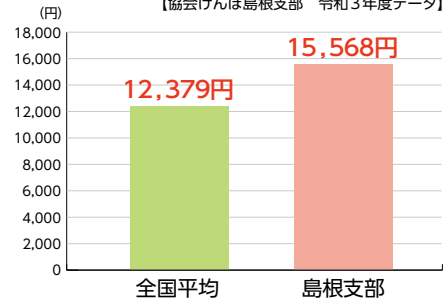
※36歳、38歳の方は子宮頸がん検診を一般健診に併せて受診することも可能です。

	費用	
乳がん検診	50歳以上 最高1,013円	40歳～48歳 最高1,574円
子宮頸がん検診	最高970円	

実は島根支部では

**がんの年間1人当たり入院医療費(年齢調整後)が全国で2番目に高い**

年間の加入者1人当たり医療費(入院、年齢調整後)新生物(腫瘍)  
【協会けんぽ島根支部 令和3年度データ】



島根支部加入者の医療費の特徴として、**がんの1人当たり入院医療費(年齢調整後)が全国で2番目に高い**という結果が出ています。

がんの発見が遅れて重症化する前に、**生活習慣病予防健診を受けて、早期発見・早期治療につなげることが大切です。**

事業所あてに案内をお送りしています

案内が届いたら… (令和6年3月下旬)

- ① 健診機関を選ぶ
- ② 健診機関に直接連絡して予約する

※協会けんぽに直接申し込みをしていただく必要はありません。



健診に関するお問い合わせ先

■協会けんぽ島根支部保健グループ TEL.0852-59-5204 営業時間 8:30～17:15(土日祝除く)

がんの医療費データ等に関するお問い合わせ先

■協会けんぽ島根支部企画総務グループ TEL.0852-59-5140 営業時間 8:30～17:15(土日祝除く)



協会けんぽ  
島根支部  
ホームページ

協会けんぽ島根 検索

募集 新任事務担当者のための  
社会保険実務講座の開催

Webセミナー

新任(概ね1年未満)の社会保険事務担当者の方を対象として、入社時の届出や算定基礎届等の記載方法など年金事務所に行く届出について解説します。(配信動画は4月のWebセミナーと同じです。)

内容 被保険者の資格と届出及び保険料のしくみの概要:20分  
事業主が行う年金事務所への各種届出の記載方法:30分

ぜひご参加ください。当協会の会員事業所様を対象とした講座ですので受講料は無料です。

募集定員 300人

申込方法 申し込み方法は以下のとおりです。

当協会ホームページ【事業案内→実務講習会・セミナー→Webセミナー】のWebセミナー受講申込フォームからご登録ください。

※申込みいただいた方へ動画閲覧用パスワード等をメールで、セミナー教材は郵送でお送りします。

募集期間

5月14日から5月31日まで

動画配信

6月1日から6月30日まで



社会保険実務初任者講座

Webセミナーと同様に新任の社会保険事務担当者の方を対象として、会場での実務講座を開講いたします。Webセミナーで解説する内容に加えて、年金給付や協会けんぽに行く健康保険給付の届出など分かりやすく解説いたします。

原則3日間の受講をお願いします。

	日程	会場	申込締め切り
出雲会場 (定員50名)	1日目 7月 9日(火)	出雲市民会館 (301会議室)	6月25日(火)
	2日目 7月11日(木)		
	3日目 7月16日(火)		
浜田会場 (定員25名)	1日目 7月 2日(火)	サンマリン浜田 (研修室A・B)	6月25日(火)
	2日目 7月 4日(木)		
	3日目 7月 8日(月)		
益田会場 (定員25名)	1日目 6月18日(火)	ジュテンドー 研修センター (第2研修室)	6月11日(火)
	2日目 6月21日(金)		
	3日目 6月24日(月)		

時間 いずれの日も13時30分~16時30分まで

講師 社会保険労務士

テキスト 「事務担当者のための日本年金機構届出ガイド」ほか(当日配付します。)

受講料 当協会の会員事業所様を対象とした講座ですので受講料は無料です。(交通費等の経費は受講者負担をお願いします。)

申込方法 次の①または②により申し込んでください。

- ①ホームページ【事業案内→実務講習会・セミナー】の受講申し込みフォームから登録してください。
- ②今月号に同封の受講申込書にご記入いただいたものをFAXにてお送りください。



お知らせ 「令和6年度版 社会保険の事務手続」の送付について

申込みいただいた会員事業所様には、希望された冊数により以下のとおりお届けします。

- 1冊申込の事業所様には今月号に同封しております。
- 2冊以上をご希望の事業所様には、事務手続1冊及び追加購入用FAX用紙を同封しておりますので、必要冊数をご記入のうえ送付してください。(2冊目以上は、出版元から直接お送りいたします。)

申込書(ハガキ)を送ったのに同封されていない事業所様

- 今年度の社会保険協会費をご納入いただいておりますでしょうか。
  - 送付先事業所名などが記載されていないハガキがあり、送ることができていません。
- ※お心当たりの事業所様は、電話にて当協会までご照会願います。

申込書(ハガキ)はお送りいただけましたでしょうか。

- 申込書を送り忘れた会員事業所様は、保有冊数(在庫)の範囲内でお送りしますので、お申込みください。

募集 浜田地区ソフトボール大会のお知らせ

浜田支部主催の今年度のソフトボール大会は、次の日程で開催を予定しています。

浜田会場 令和6年6月23日(日) 石見海浜公園グランド

開催のご案内及び参加申込書は、当協会のホームページに掲載いたしますので、ダウンロードのうえご利用ください。

なお、益田会場については、現在調整中ですので決まり次第ホームページ等にてお知らせします。

お知らせ 助成事業のお知らせ

家庭常備薬等の斡旋について

会員事業所にお勤めの従業員とその家族の皆様へ、疾病予防や健康管理にお役立ていただくため、家庭常備薬等の斡旋を行っています。簡単便利な「WEB」ので申込も可能ですので、是非ご利用ください。

詳しくは、今月号に同封のチラシまたは当協会ホームページ【事業案内→助成事業→家庭常備薬の斡旋お申し込み】をご覧ください。

家庭用常備薬の斡旋は、9月号でも予定しております。



プール・ジムの利用助成について

7月からご利用いただける「令和6年度施設利用割引券」を今月号に同封いたしました。6月末までは昨年お送りしています青色の券(令和5年度用)をご利用ください。

今年度から、益田市の「太陽フィットネスクラブ石見」とプール・ジムの助成契約を結びましたのでご利用ください。



社会保険に関する各種書類のダウンロードや、最新の情報はこちらから!

日本年金機構 <https://www.nenkin.go.jp/>

全国健康保険協会島根支部 <https://www.kyoukaikenpo.or.jp/shibu/shimane>

島根県社会保険協会 <https://www.shimane-shahokyo.or.jp>