

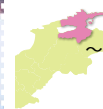
助けあい 生きる安心 社会保険

# 社会保険 しまわ

令和5年 1月号 No.843

## Index

- P2：新年のご挨拶  
島根県社会保険協会からのお知らせ
- P3：日本年金機構からのお知らせ
- P4：協会けんぽ島根支部からのお知らせ



～島根県の名所空撮～

松江市 玉湯川

全長約2kmの桜並木の川で「全国お花見900景」にも指定されています。河川上流には、日本最古の温泉の「玉造温泉」、神の湯と呼ばれる美肌の温泉があります。川を挟んだ温泉街は足湯や「恋来井戸」「恋叶い橋」といった縁結びのパワースポットもあります。



あけまして  
おめでとぅございます

会員の皆様方には、お健やかに新年をお迎えのこと  
と心からお慶び申し上げます。  
旧年中は、当協会事業の運営並びに社会保険委員会  
事業に格別のご理解とご協力を賜り、誠にありが  
うございました。

昨年中に計画した実務講座については、新型コロ  
ナの影響にもかかわらず全会場で実施することがで  
きました。各講座にご参加いただいた皆さま並びに  
会員事業主の皆さまの感染対策へのご協力の賜物と  
心から感謝を申し上げます。

今後も、オンライン講座と集合型講座の両立、冬  
期の助成事業を始めとする健康づくり事業の充実等  
に引き続き取り組んでまいりますので、より一層の  
ご支援とご協力を賜りますようお願い申し上げます。

新年にあたり、皆様方にとって本年が健やかな年  
でありますことをご祈念いたしまして、ご挨拶とさ  
せていただきます。

一般財団法人  
島根県社会保険協会  
会 長 山坂 良平

(島根県社会保険委員会連合会会長)  
(松江社会保険委員会会長)

出雲支部長 瀬島 徹  
濱田支部長 沖田 幸雄  
(浜田社会保険委員会会長)

謹んで  
新年のお慶びを  
申し上げます

旧年中は、社会保険事業  
へのご理解とご協力を賜り  
誠にありがとうございました。  
本年も、健康保険・厚生  
年金保険事業を運営する組  
織として、使命感と責任感  
を持ち、公正かつ正確な業  
務執行により、皆様のご期  
待に添える健康保険・厚生年  
金保険事業の運営に取り組  
んで参りますので、よろし  
くお願いいたします。

日本年金機構  
松江年金事務所  
所長 坂田 信喜  
出雲年金事務所  
所長 井上 尚司  
濱田年金事務所  
所長 三澤 和久  
全国健康保険協会 島根支部  
支部長 石原 貢

(一般財団法人) 島根県社会保険協会からのお知らせ



募集 各種講座の開催

「年金給付実務講座」

例年好評の年金給付実務講座を、今年は右記の日程  
で開催します。60～64歳から受けられる年金、65  
歳から受けられる年金、それぞれに、働いている場  
合・退職した場合の年金額等について、令和4年法改  
正のポイントを含め社会保険労務士が分かりやすく  
解説します。

時間：各会場とも、午後1時30分から午後4時30分まで  
講師：社会保険労務士  
テキスト：「60歳以後の年金額調整の仕組み（令和4  
年度版）」←当日配付いたします

会場	開催日	定員	申込締め切り
松江	くにびきメッセ (501大会議室)	2月7日(火) 75名	1月27日(金)
雲南	三刀屋交流センター (2F多目的ホール)	2月2日(木) 30名	
出雲	出雲市民会館 (301会議室)	2月9日(木) 75名	
大田	あすてらす (研修室6)	2月21日(火) 30名	
浜田	サンマリン浜田 (研修室A・B)	2月13日(月) 25名	
益田	ジュンテンドー研修センター (第2研修室)	2月14日(火) 25名	

注) 新型コロナウイルス感染症の影響により中止する場合がございます。

「会員限定Webセミナー」

現在動画配信中のWebセミナー「社員の採用と社  
会保険の手続」(約30分)の第6回募集を行ないます。  
当協会ホームページから申し込んだ方へ動画閲  
覧用パスワード等をお送りします。

- 募集期間：1月12日から1月31日まで
- 動画配信：2月1日から3月10日まで
- 募集定員：300人

— いずれの講座とも開催要領は次のとおりです。 —

受講料：当協会の会員事業所様を対象とした講座ですので受講料は無料  
です。(交通費等の経費は受講者負担をお願いします。)

申込方法：次の①または②により申し込んでください。

- ①ホームページ【事業案内→実務講習会・セミナー】の受講申し込みフォーム  
から登録してください。
- ②今月号に同封の受講申込書にご記入いただいたものをFAXにてお送り下さい。  
※年金給付実務講座は、定員に到達次第締め切りますので、お早めに申し願います。

## 社会保険新任事務担当者説明会の開催について

事業所で社会保険事務を担当されている方向けに事務説明会を開催します。

地区	開催日	時間	会場
松江	令和5年2月22日(水)	14:00～15:30	くにびきメッセ (501大会議室) 定員75名
出雲	令和5年2月20日(月)	13:30～15:00	出雲市民会館 (302研修室) 定員40名
浜田	令和5年2月7日(火)	10:00～11:00	オンラインで開催いたします 定員30名 参加申込締切日: 令和5年1月26日(木)



参加ご希望の方は、お電話にて下記の連絡先へお申し込みください。  
なお、定員に達した場合は、参加できない場合があります。

- 松江年金事務所 (厚生年金適用調査課) ・ ・ 0852-23-9540
- 出雲年金事務所 (厚生年金適用調査課) ・ ・ 0853-24-0045
- 浜田年金事務所 (厚生年金適用調査課) ・ ・ 0855-22-0670

松江地区・出雲地区で参加される方はマスクの着用をお願いします。  
皆様からのご連絡をお待ちしております。

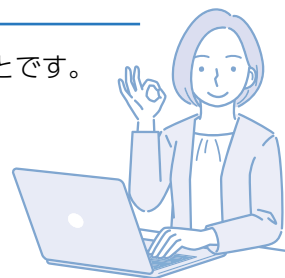
ナビダイヤル3番  
を選択後、2番を選択  
してください。

## 社会保険手続きは 電子申請でカンタンに！

電子申請とは、申請・届出を紙やCD・DVDではなく、インターネットを利用して行うことです。  
2020年4月から特定の事業所について電子申請の義務化が始まっています。

電子申請が  
いちばん早い！

電子申請なら紙や電子媒体で申請されたものよりも早く処理がされます。  
例えば、保険証は紙で申請されるより電子申請の方が3～4日早く届きます。  
ぜひ電子申請をご利用ください！



※日本年金機構では電子申請にかかる訪問サポートを実施しています。  
ご希望の場合は、管轄の年金事務所へご連絡ください。

日本年金機構 電子申請  検索

## あなたの年金 簡単便利な「ねんきんネット」で！

「ねんきんネット」は、お客様がパソコンやスマートフォン等でご自身の年金情報を手軽に確認できるサービスです。

「ねんきんネット」の初回利用登録は **スマホ** と **マイナンバーカード** が便利です！

スマートフォンでの  
初回利用  
登録の手順

### STEP1 マイナポータルへログイン

- ①マイナンバーカードの利用者証明用電子証明書のパスワードを入力
- ②マイナンバーカードをかざして読み取り
- ③マイナポータルへのログインが完了

### STEP2 「ねんきんネット」の初回利用登録

- ④マイナポータルのトップ画面の「もっとつながる」を押す
- ⑤「ねんきんネット(日本年金機構)」の「つなぐ」を押す
- ⑥「ねんきんネット」の初回利用登録が完了

手続の詳細は、日本年金機構ホームページをご覧ください。

マイナポータルへのアクセスは <https://myna.go.jp>

日本年金機構  検索

お問い合わせ先

■ 松江年金事務所 TEL.0852-23-9540 ■ 出雲年金事務所 TEL.0853-24-0045 ■ 浜田年金事務所 TEL.0855-22-0670

令和5年  
1月から

## 新しい様式の申請書（届出書）をご使用ください

協会けんぽでは、より分かりやすくすること、より記入しやすくすること、より迅速に給付金をお支払いすること等を目的として、令和5年1月より各種申請書（届出書）の様式を変更しました。

今後は、旧様式の申請書等で申請された場合、事務処理等に時間を要してしまいますので、新様式のご使用をお願いします。

### 様式を変更する主な申請書（届出書）

#### 健康保険給付関係

- 傷病手当金支給申請書
- 療養費支給申請書（立替払等）
- 療養費支給申請書（治療用装具）
- 限度額適用認定申請書
- 限度額適用・標準負担額減額認定申請書
- 高額療養費支給申請書
- 出産手当金支給申請書
- 出産育児一時金支給申請書
- 出産育児一時金内払金支払依頼書
- 埋葬料（費）支給申請書
- 特定疾病療養受療証交付申請書

#### 任意継続関係

- 任意継続被保険者資格取得申出書
- 任意継続被保険者被扶養者（異動）届
- 任意継続被保険者資格喪失申出書
- 任意継続被保険者氏名 生年月日 性別 住所 電話番号変更（訂正）届

#### 被保険者証等再交付関係

- 被保険者証再交付申請書
- 高齢受給者証再交付申請書



お急ぎの際の  
ご申請に役立つ

### 各種申請書のお取り寄せ方法

#### ○ホームページからダウンロード（無料）

「協会けんぽ 新様式」で検索→  
「申請書の様式変更について」→  
「様式を変更する主な申請書（届出書）」よりダウンロード



ダウンロードはこちら

#### ○申請書ネットプリント（有料）

全国のコンビニエンスストアに設置  
してあるマルチコピー機で印刷  
※1枚あたり約20円のプリント料金がかかります。



ネットプリントの手順はこちら

各種申請書の9割以上が  
郵便での受付！

### ご提出の際は郵送でお手続きください

郵 送 先

〒690-8531  
島根県松江市殿町 383 山陰中央ビル2階 協会けんぽ島根支部



本件に関するお問い合わせ先

■協会けんぽ島根支部 TEL.0852-59-5144 営業時間 8:30～17:15（土日祝除く）

協会けんぽ島根支部ホームページ

協会けんぽ島根 検索

社会保険に関する各種書類のダウンロードや、最新の情報はこちらから！

日本年金機構 <https://www.nenkin.go.jp/>

全国健康保険協会島根支部 <https://www.kyoukaikenpo.or.jp/shibu/shimane/>

島根県社会保険協会 <https://www.shimane-shahokyo.or.jp>

## 社会保険しまね

発行者 | (一財) 島根県社会保険協会  
文書提供 | 松江・出雲・浜田年金事務所  
全国健康保険協会島根支部

2023.1.12 発行  
通巻 843 号

※次回の発行については3月を予定しております。