

令和5年

1月27日(金) ~ 4月2日(日)

開館時間：午前9時～午後5時（観覧受付は午後4時30分まで）  
※オープニングセレモニーのため、1月27日(金)のみ展示室は10時開場

休館日：毎週月曜日

松江歴史館 企画展示室

観覧料：大人 / 300円 団体240円

学生 / 無料 小・中・高・専門学校・大学生

※高校・大学・専門学校等に通う学生は学生証の提示が必要です。

※基本展示室とのセット券の料金は大人650円/団体520円

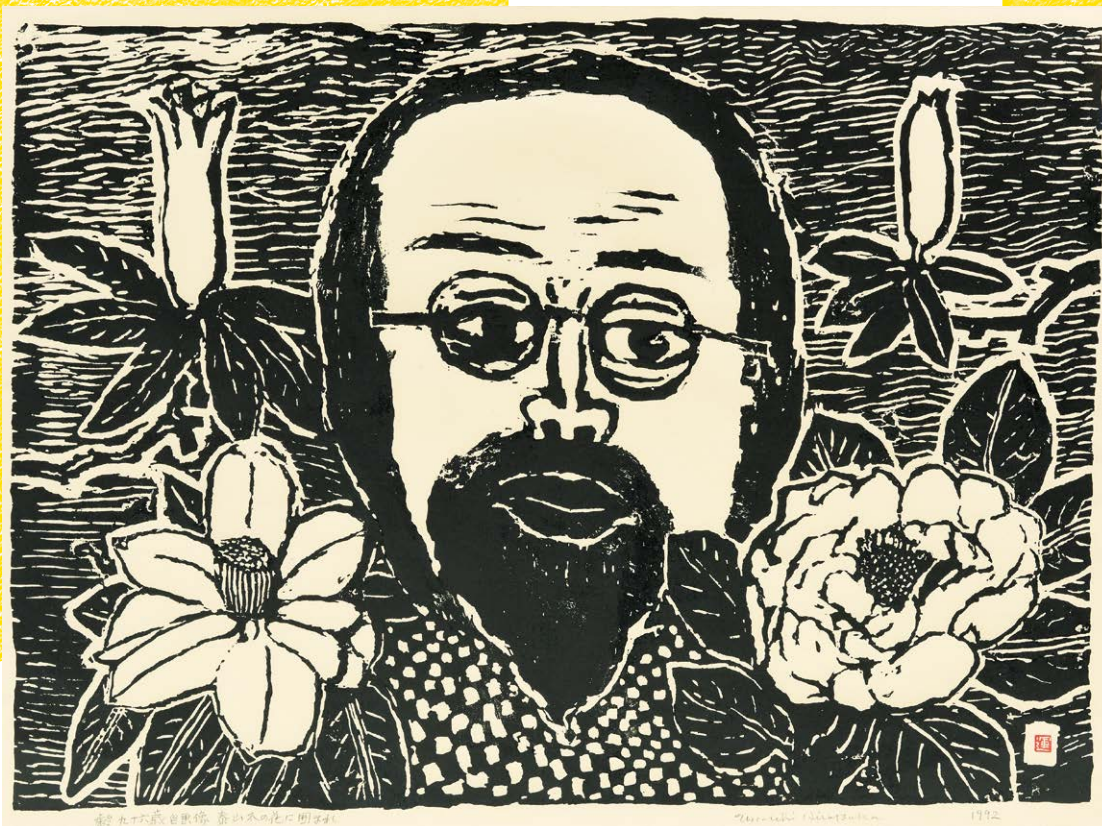
※団体料金は20名以上。

# 平塚運一

Hiratsuka  
Un'ichi

## 蔵品展

平塚運一 作品  
待望の一挙公開



齢九十六歳自画像 泰山木の花に囲まれ 平成4年(1992)

©Succession of Un-ichi HIRATSUKA & JASPAR, Tokyo, 2022 E4919



松江市立  
松江歴史館

〒690-0887 島根県松江市殿町279番地  
[TEL] 0852-32-1607 [FAX] 0852-32-1611  
[H P] <https://www.matsu-reki.jp/>

主催 松江歴史館

後援 島根県、島根県教育委員会、朝日新聞松江総局、産経新聞社、日本経済新聞社松江支局、毎日新聞松江支局、読売新聞松江支局、中国新聞社、山陰中央新報社、島根日日新聞社、新日本海新聞社、共同通信社松江支局、時事通信社松江支局、NHK松江放送局、TSKさんいん中央テレビ、BSS山陰放送、日本海テレビ、山陰ケーブルビジョン、エフエム山陰



EVENTS

記念講演会

平塚運一 人と作品

定員60名  
(先着順)  
要申込

- 会場：松江歴史館 歴史の指南所
- 日時：2月4日(土)  
14:00~15:30
- 講師：西山 純子氏 (千葉市美術館 上席学芸員)

※館蔵品展覧会中の観覧券(観覧日不問、半券可)  
または年間パスポートが必要です。

学芸員による展示解説 申込不要

ギャラリートーク

- 1月29日(日)、2月11日(土・祝)
- 2月23日(木・祝)、3月8日(水)
- 3月21日(火・祝)

- 時間：14:00~14:40
- 会場：企画展示室

※館蔵品展覧券または年間パスポートが必要です。

関連イベント 随時受付・申込不要

消しゴムはんこづくり

版画のように彫って  
自分だけのオリジナルはんこを作ってみよう!

- 日時：2月5日(日)、3月11日(土)  
10:00~15:00
- 場所：松江歴史館 歴史の指南所
- 料金：300円

# いざいざ 平塚運一

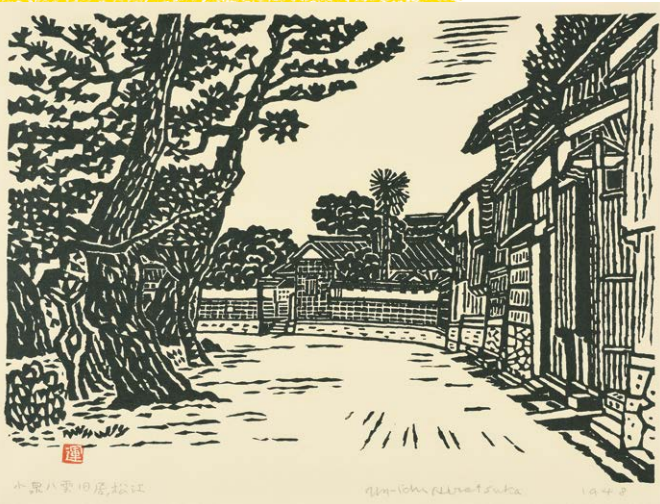
Hiratsuka Un'ichi

平塚運一(ひらつかうんいち)は、版画の工程全てを一人で行う創作(すゑまき)市民(しみん)は、版画の工程全てを一人で行う創作(すゑまき)版画の章創期を築いた松江出身の版画家です。

歴史的な建造物や風景をモチーフにし、黒白(くろしろ)版画と呼ばれる力強さと風格に満ちた作品を生み出しました。風景画の中には、平塚の故郷である松江市内の風景を描いた「松江城天守閣」「小泉八雲旧居、松江」などがあります。

そして六十七歳の渡米後は、「裸婦百態」のシリーズや、アメリカの風景を主題とした大作を数多く制作します。本展では、平塚が取り組んできたテーマである「風景画」の中から、松江市内とアメリカの風景を描いた作品を、また人物画と詩を組み合わせた作品を主に取り上げ、平塚の画業の一端に迫ります。

# 平塚運一



小泉八雲旧居、松江 昭和23年(1948)



白杵石仏 昭和15年(1940)



松江城天守閣 昭和6年(1931)



閑日小景 昭和3年(1928)



彫り上げて 昭和29年(1954)

松江歴史館

〒690-0887 島根県松江市殿町279番地  
[TEL] 0852-32-1607  
[FAX] 0852-32-1611  
[H P] <https://www.matsu-reki.jp/>



※最新の情報は松江歴史館のホームページにてご確認ください。



●市内交通バス

- ◎ぐるっと松江レイクライン JR松江駅より13分「大手前堀川遊覧船乗場・歴史館前」下車徒歩3分
- ◎一般路線バス JR松江駅より9分「県民会館前」下車徒歩5分  
JR松江駅より15分「塩見縄手」下車徒歩1分

●自動車

- ◎山陰道(松江西ICから県庁・松江城方面10分)
- ◎松江歴史館専用駐車場あり(徒歩1分、12台、無料)
- ◎当館敷地内に身障者専用駐車場あり

●飛行機

- ◎出雲空港へは 東京(羽田)90分/大阪(伊丹)60分/福岡70分  
名古屋(小牧)70分/静岡90分/仙台120分
- ◎米子空港へは 東京(羽田)80分
- ※各空港よりJR松江駅まで連絡バスが運行しております。  
出雲空港(35分)/米子空港(45分)

新型コロナウイルス感染症の影響により、展示・イベントの予定を変更する場合があります。