

# Ishimoto SHO

A Centennial Retrospective

Apr 2–  
May 24, 2021

Shimane  
Art  
Museum

主催  
島根県立美術館  
日本海テレビ  
NHK松江放送局  
山陰中央新報社  
朝日新聞社  
SPSしまねグループ  
特別協力  
浜田市立石正美術館  
協賛  
NISSHA株式会社  
後援  
毎日新聞松江支局  
読売新聞松江支局  
産経新聞社  
中国新聞社  
新日本海新聞社  
島根日日新聞社  
TSKさんいん中央テレビ  
BSS山陰放送  
エフエム山陰  
山陰ケーブルビジョン



島根県立美術館

<https://www.shimane-art-museum.jp>

〒690-0049  
島根県松江市  
袖師町1-5  
tel 0852-55-4700  
fax 0852-55-4714



# 石

生誕100年  
回顧展

# 本

2021

4.2<sup>金</sup>



5.24<sup>月</sup>

休館日—火曜日

(ただし5.4は開館)

開館時間—10:00—日没後30分

(展示室への入場は日没時刻まで)

# 正

舞  
妓  
の  
画  
家  
は、  
ふ  
る  
さ  
と  
の  
画  
家

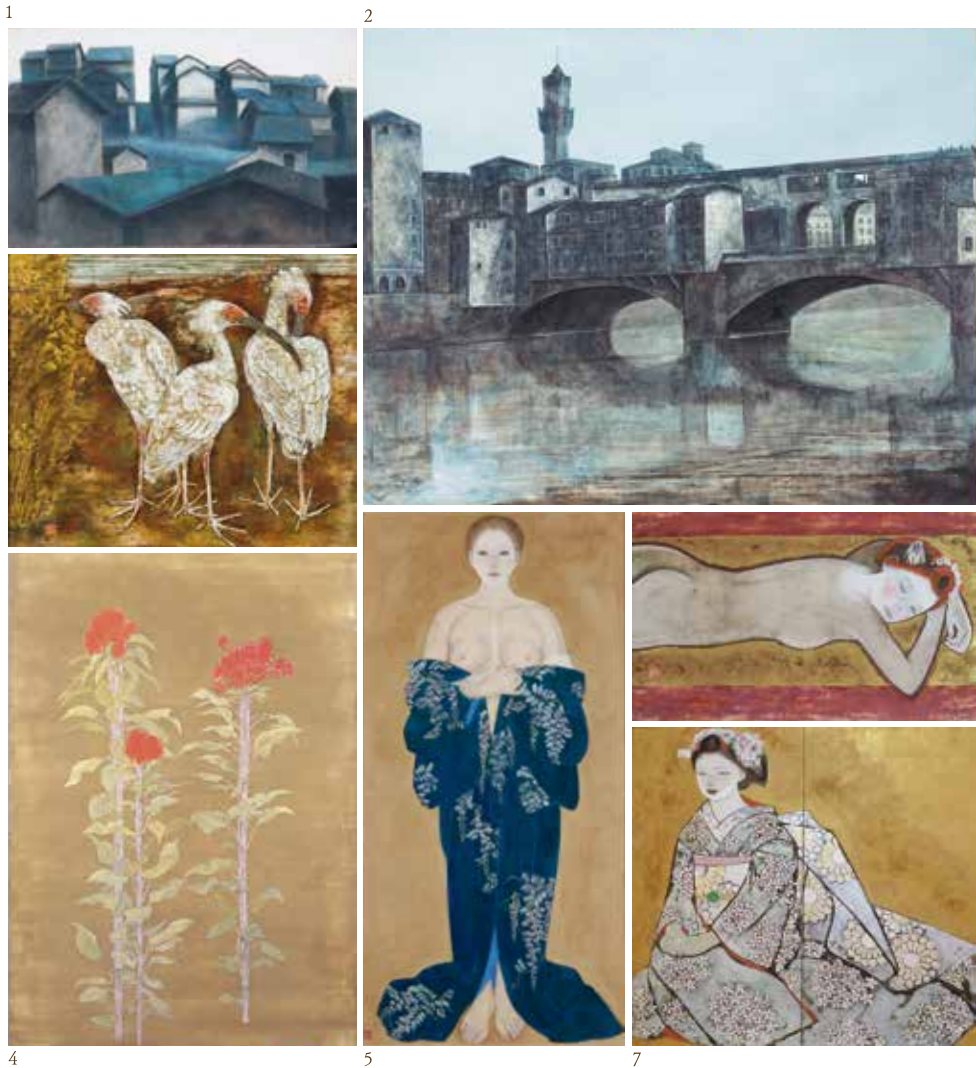
石本正《のれん》1970(昭和45)年、個人蔵

beyond  
2020

# 石本正

生誕100年  
回顧展

島根県浜田市三隅町が生んだ日本画家、石本正(1920-2015)の生誕100年を迎えたことを記念して回顧展を開催します。京都を活動の場に、戦後は前衛的団体である創造美術に参加し、新世代として評価されるようになります。やがて舞妓や裸婦の人体表現が、それまでの日本画にはない体温や肌の質感を感じさせるとして注目されました。本展では画家のイメージを新たにするような風景や鳥、花を題材にした作品や、膨大な素描類を含む約180点で全画業を紹介します。浜田市立石正美術館の門外不出の作品他、全国より代表作を集めた初の大回顧展です。



## スライドトーク

聴講無料

講師—浜田市立石正美術館学芸員

日時—4.2㉔ 11:00—  
4.11㉔、24㉔、5.15㉔ 各日14:00—  
(各回30分前開場/約60分)

場所—美術館ホール(95席/当日先着順)

## 美術館キネマ「ざくろの色」

鑑賞無料

(1969年/ソ連/73分/DVD上映)

石本正が描く織物の図案はアルメニア文化に影響を受けているとされます。西欧近代とは異質な装飾世界を堪能できる映画です。

日時—5.1㉔ 11:30—214:00—  
(各回30分前開場)

場所—美術館ホール  
(95席/当日先着順)



## 川村旭芳 筑前琵琶コンサート

鑑賞無料

菊を描いた《寂光》(1994年)は怪談「耳なし芳一」に発想を得て描かれています。琵琶の演奏を通じて石本正の描き出す世界に触れてみてください。

日時—5.16㉔ 11:00—214:00—(各回30分前開場)

場所—美術館ホール(95席/当日先着順)

## 生誕100年を祝うプレゼント

要企画展観覧料

1920年7月3日に島根県三隅町に生まれた石本正の生誕100年を祝い、プレゼントを差し上げます。

日時—5.15㉔、16㉔、17㉔(各日先着100名)

## 島根県立美術館×浜田市立石正美術館

### 石本正生誕100年記念

### コラボ企画

要企画展観覧料

企画展「生誕100年 回顧展 石本正」と「描かれた肌—石本正 美の視点—」の両方をご覧になった方にうれしいプレゼントを差し上げます。企画展入口にてスタンパードの配布、または押印します。

期間—3.23㉔—6.27㉔(当館でのカード配布は4.2㉔から、プレゼントお渡しは5.24㉔まで)

浜田市立石正美術館

企画展

描かれた肌

—石本正 美の視点—

3.23㉔—6.27㉔



[プレゼント]  
石州和紙ひとこと箋  
(生誕100年展限定絵柄)

1—《五条坂風景》

1950(昭和25)年、個人蔵(浜田市立石正美術館寄託)

2—《ポンテ・ベッキョ》1965(昭和40)年、島根県立美術館蔵

3—《桃花鳥》1960(昭和35)年、東京国立近代美術館蔵

4—《鶏頭》1974(昭和49)年、浜田市立石正美術館蔵

5—《青衣立像》1979(昭和54)年、東京都現代美術館蔵

6—《裸婦》1967(昭和42)年、個人蔵

7—《舞妓座像》1965(昭和40)年、個人蔵

観覧料

### ●日時指定オンライン決済券

美術館ホームページよりご購入いただけます。

一般—企画・コレクション展セット—900円

### ●日時指定当日券

ご来館当日総合受付にてご購入いただけます。

一般—企画展—1,000円

企画・コレクション展セット—1,150円

大学生—企画展—600円

企画・コレクション展セット—700円

小中高生—企画・コレクション展セット—300円

●小・中・高生の学校教育活動での観覧は無料

●身体障害者手帳、療育手帳、精神障害者保健福祉手帳をお持ちの方、及びその付添人は無料

感染症対策のため、ご観覧の前に日時指定

(3.3㉔より受付開始)のご協力をお願いいたします。

パスポート会員の方に限り日時指定は必要ありません。



島根県立美術館

〒690-0049 島根県松江市袖師町1-5

tel 0852-55-4700 fax 0852-55-4714

https://www.shimane-art-museum.jp

毎週木曜日の午前中は

かぞくの時間

こどもといっしょの鑑賞優先時間

詳しくは当館HPで



### 【交通案内】

●JR松江駅から徒歩約15分

●JR松江駅から松江市営バス(南循環線内回り)6分→「県立美術館前」下車

●観光ループバス(レイクライン)→「県立美術館前」下車

●山陰道→松江西ランプ→車で約5分

【駐車場】

●国道9号袖師交差点南進(駐車場より地下道をご利用下さい)

※3時間まで無料

施設整備  
に伴う  
休館予定

ロビー天井の耐震改修及び空調・照明等設備工事のため全館休館します。

休館期間—2021年5月下旬—2022年5月(予定)

詳細な日程や再開時期については、HPをご覧ください。

状況により展示・イベントの内容が変更になる場合があります。最新の情報は当館ホームページをご確認ください。