

社会保険しまね

3

2026

令和8年3月号

No.862



松江市
(大塚山公園)

しまね 百花繚乱 (vol.17)

河津桜 —松江市 大塚山公園

濃いピンク色の花を咲かせ、ひと足早く春の訪れを告げてくれる河津桜。ソメイヨシノと比べて花色が濃く、やや大きめの花びらが印象的な、華やかさのある早咲きの桜です。

河津桜はバラ科サクラ属の落葉広葉樹で、日本固有種のオオシマザクラとカンヒザクラの自然交雑によって生まれた日本原産の栽培品種。静岡県伊豆半島の河津町で発見されたことから、その名がつけられました。開花時期は2月中旬から3月上旬ごろで、花を楽しめる期間が長いのも特長です。

松江市の大根島にある「大塚山公園」は、大根島全体と中海を360度見渡せる見晴らしの良い公園。園内には大小の複合遊具も整備され、親子連れにも親しまれています。公園内には50本近い河津桜が植えら



れ、まだ冬の名残を感じる時期から、やさしい春色の風景を描き出します。花言葉は「思いを託します」「純潔」。早春の澄んだ空気の中で静かに咲く河津桜は、訪れる人にゆったりとした時間をもたらしながら、新しい季節への期待を膨らませてくれるようです。

社会保険料額情報や各種通知書の受け取りは オンライン事業所年金情報サービスが便利でおすすめ!

「オンライン事業所年金情報サービス」は、毎月の社会保険料額等の各種情報・通知書をオンラインで受け取れるサービスです。以下の情報を一度の登録で定期的に受け取りできるほか、希望する情報だけをオンラインにすることができます。

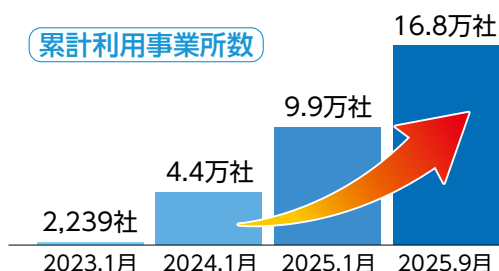
名称	概要	メリット
保険料納入告知額・領収済額通知書	社会保険料を口座振替で納付する事業所に、当月の 口座振替額と前月の領収済額 をお知らせする通知書	紙で届く内容が電子データで受け取れるため、ペーパーレス化できます。
社会保険料額情報	月末に納付していただく 社会保険料の見込額 の情報	社会保険料額を、毎月20日頃に 郵送する紙の通知より先に知る ことができます。
保険料増減内訳書	保険料の増減に該当する被保険者、 増減となった理由および増減額 の情報	資格取得届等の提出により、 前月と当月の社会保険料額に増減が生じた場合に、増減の理由や対象の被保険者を確認 することができます。
賞与保険料算出内訳書	被保険者ごとの賞与保険料 の情報。賞与支払届の提出があった場合に作成	賞与支払のあった被保険者ごとに保険料の確認ができるため、 通常の社会保険料と区別し、賞与保険料の計算に利用 できます。

サービス開始から、累計 **16.8万** 以上の事業所が利用しています。

ご登録方法はカンタンです! こちらからご確認ください

累計利用事業所数

日本年金機構 オンライン事業所年金情報サービス
https://www.nenkin.go.jp/tokusetsu/online_jigyousho.html



社会保険料の納付には口座振替をご利用ください

社会保険料の納付方法を口座振替にすると、**払い忘れ防止や納付するための移動時間を削減でき、便利です。**

口座振替を開始した以後は、**毎月自動で保険料が引き落とされ、口座振替手数料の負担もありません。**

また、厚生年金保険料等の還付が発生した場合、原則口座振替を行っている口座に還付を行うため、還付請求書の提出が不要です。



口座振替を希望する場合の手続き

- 1 口座振替が可能な金融機関かどうかを確認する。
- 2 「健康保険・厚生年金保険 保険料口座振替納付(変更)申出書」に必要事項を記入する。
- 3 口座振替を利用する金融機関の確認を受ける。※
- 4 所在地を管轄する事務センターもしくは年金事務所へ郵送、または、年金事務所の窓口へ提出する。

※インターネット専業銀行で口座振替を希望する場合は、上記③を省略のうえ、上記④の方法により直接事業所の所在地を管轄する事務センターもしくは年金事務所へ提出してください。

口座振替が可能な金融機関の一覧を日本年金機構ホームページに掲載していますので、詳しくはご確認ください。



お問い合わせ先

- 松江年金事務所 TEL.0852-23-9540
- 出雲年金事務所 TEL.0853-24-0045
- 浜田年金事務所 TEL.0855-22-0670

各種手続きの詳細は、
日本年金機構
ホームページをご覧ください



日本年金機構

退職した後の健康保険のご案内



協会けんぽ
島根支部キャラクター
しまめちゃん

ご担当者の方へ

- 退職する方の資格喪失届は、**5日以内**に日本年金機構へご提出ください。
 - 退職後の健康保険は、**加入者ご自身**でお手続きが必要となります。
- 以下の3つから、それぞれの保険料や加入条件等を比較・ご検討のうえ、加入手続きを進めていただくよう、退職する方へご案内をお願いします。

退職後の健康保険

加入先	協会けんぽ 任意継続健康保険	国民健康保険	ご家族の健康保険 (被扶養者)
手続き先	お住まいの都道府県の 協会けんぽ支部	お住まいの市町村の 国民健康保険の担当課	ご家族の勤務先
保険料	在職時の健康保険料の 約2倍(上限あり)	加入する世帯の人数や 前年の所得などで決定	被扶養者の 保険料負担なし
加入条件	<ul style="list-style-type: none"> ●退職日までの被保険者期間が継続して2か月以上あること ●退職日の翌日から20日以内に資格取得申出書を提出すること(必着) 	国民健康保険の 担当課に ご確認ください	ご家族の勤務先に ご確認ください



おすすめ!

お手続き方法

電子申請

ご自身のスマートフォンやタブレット等から簡単に申請手続きをすることができます。

※利用可能時間は、平日8時から21時までとなります。

- 紙での申請で必要な郵送の費用や手間がなくなります!
- 申請後の進捗状況をオンラインで確認できます!



電子申請について詳しくは協会けんぽホームページへ

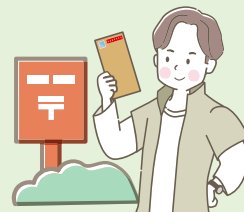


郵送での申請

申請に必要な書類は、ホームページに掲載しておりますので直接印刷していただくか、お電話でご依頼ください。申請書を記入のうえ郵送にて協会けんぽへご提出ください。



申請に必要な書類のダウンロードはこちら



協会けんぽ島根支部LINE公式アカウント友だち募集中です!! 追加はこちらから

お問い合わせ先

■協会けんぽ島根支部
TEL.0852-59-5139(代表)
営業時間 8:30~17:15(土日祝除く)



協会けんぽ島根支部
ホームページ
協会けんぽ島根 検索



LINE
公式アカウント

お願い 令和8年度社会保険協会費納入のお願い

当協会の事業運営につきましては、平素から格別のご支援ご協力を賜り、心より厚くお礼申し上げます。令和8年度におきましても、社会保険の実務講座、福利厚生サービス等会員の皆様のお役に立てるよう事業に取り組んでまいりますので、引き続きよろしくお願ひ申し上げます。

さて、今月号に令和8年度協会費(年会費)のご案内を同封させていただきました。口座振替をご利用の事業主様には「**口座振替のお知らせ**」を、払込票等をご利用の事業主様には「**協会費の納入について**」をお送りしております。

会費の納入につきまして、引続きご理解、ご協力をお願い申し上げます。

事業所様が手数料負担することがない**口座振替**をお勧めしております。

島根県社会保険協会 入会案内・変更届 ⇨ 会費の納入は口座振替が便利です

口座振替のお手続きにつきましては、当協会ホームページをご参照ください。



お知らせ 令和8年度版「社会保険の事務手続」の無料配布

例年ご案内しております「社会保険の事務手続(島根版)」につきましては、令和8年度版もご希望の会員事業所様に1事業所あたり1冊を**無料**配付いたします。

① 申込方法

同封の『**令和8年度版「社会保険の事務手続」申込書**』(ハガキ)に必要事項をご記入のうえ**4月15日**までにご提出ください。

※例年、記載漏れ(ゴム印の押印漏れ)が散見され、発送できないケースがあります。ハガキの投函前には、今一度記載内容の確認をお願いします。



② お届け

社会保険しまね5月号に同封してお送りする予定です。

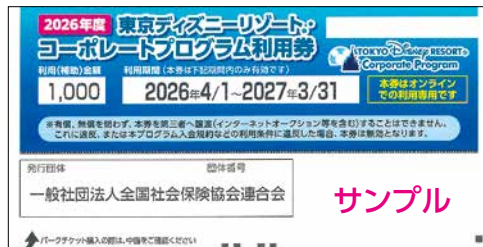
③ 2冊以上ご希望の場合

2冊目からは有料となります。1冊目を送付する際に「**購入申込書**」を同封しますので、ご確認ください。

お知らせ 令和8年度 東京ディズニーリゾート 利用割引のご案内

1 東京ディズニーリゾート・コーポレートプログラム利用券

東京ディズニーランド／東京ディズニーシーのパークチケットの購入が割引される「東京ディズニーリゾート・コーポレートプログラム利用券」を、今年度もご希望の会員事業所様にお送りします。



2 東京ディズニーセレブレーションホテル宿泊割引

上記**1**の利用券が無くても、当協会ホームページの「**会員専用ページ**」から「**東京ディズニーセレブレーションホテル**」をご予約されると、客室料金を10%割引にてご宿泊いただけます。

上記**1**の利用券申込み方法、**2**のご予約方法等詳しくは、当協会ホームページをご参照ください。

当協会ホームページ

島根県社会保険協会



東京ディズニーリゾート・コーポレートプログラム利用券



東京ディズニーセレブレーションホテル宿泊割引

募集 会員限定Webセミナーのご案内

4月のWebセミナーは、昨年配信しました「**算定基礎届(定時決定)**」を動画配信いたします。

テーマは「**算定基礎届(定時決定)**」です。新任の社会保険事務担当者の方を対象として、毎年7月に保険者に提出する「**算定基礎届**」の記載方法を解説します。受講料は無料です。

動画配信の期間、申し込み方法等はホームページをご参照ください。



【事業案内 ⇨ 実務講習会・セミナー ⇨ Webセミナー】

ぜひご参加ください!



社会保険に関する各種書類のダウンロードや、最新の情報はこちらから!



日本年金機構
<https://www.nenkin.go.jp/>



全国健康保険協会島根支部
<https://www.kyoukaikenpo.or.jp/shibu/shimane>



島根県社会保険協会
<https://www.shimane-shahokyo.or.jp>